

仪表使用成效

- 可靠地解决甲醇制氢装置被测介质要求高精度测量问题
- 更好的保护装置的稳定运行



通博LBTC型刮板流量计 甲醇制氢装置安全流量测量

应用

装置：甲醇制氢装置
介质：甲醇
介质特点：无色、透明、高度挥发、易燃液体、无润滑性

客户名称

东营齐润化工有限公司

挑战

甲醇制氢装置中的工艺介质甲醇是制氢的基础产物，生产过程中操作压力稳定，甲醇制氢装置的工艺温度、操作压力一般变化不大，介质的腐蚀性不高，但因介质无润滑性，并要求对介质流量要进行高精度测量，对仪表材质有很高的耐磨性能、高精度测量要求。



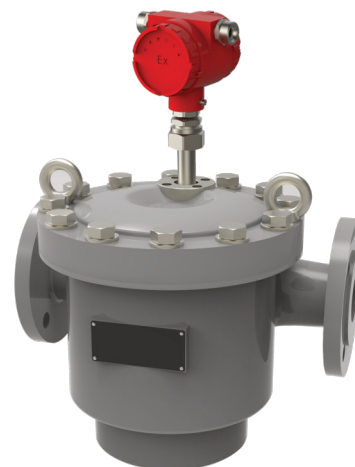
解决方案

通博刮板流量计对耐磨性、高精度测量的情况，有自己的解决方案：

耐磨件采用特殊钢材加工制造，滚动轴承采用石墨轴承，提高无润滑性得零件的使用寿命；

采用高精度机床加工零部件，保证零件尺寸，保证整机装配后无制造缺陷，影响精度；

仪表采用国家级资质的标定装置进行实流标定，精度可达0.2级，保证仪表精度满足客户要求。



服务世界工程，安全高于一切
销售服务电话：0415-6227346

东北销售区域：黑龙江、吉林、辽宁
华北销售区域：北京、天津、河北、山西、内蒙古
华东销售区域：上海、江苏、浙江、江西、安徽、福建
华南销售区域：湖北、湖南、河南、广东、广西、海南
山东销售区域：青岛、济南、东营、潍坊、淄博
西北销售区域：陕西、甘肃、宁夏、新疆、青海
西南销售区域：四川、贵州、云南、西藏

DDTOP
ELECTRONICS
INSTRUMENT
通博集团

400-66-36524

中国·辽宁·丹东市振兴区黄海
大街10号

E-mail: yxzx@ddtop.com

www.ddtop.com